

W6000 (DN15-DN100)

W6000-CN-202410

不锈钢三片式球阀

应用:

W6000系列不锈钢三片式球阀用于截断或接通管路的介质，可选择焊接或卫生快夹的连接方式，适用于液冷、给排水及暖通空调领域。

特点:

- 阻力小
- 维修方便
- 操作扭矩低

技术规格:

- 公称压力: PN16(DN15-50) PN10(DN65-100)
- 温度范围: -10°C~100°C
- 连接标准: 焊接: DIN 11850 / ISO 2037
快夹: DIN 32676 / ISO 2852
- 测试标准: GB/T 13927
- 适用介质: 水、油、气

主要零件材质:

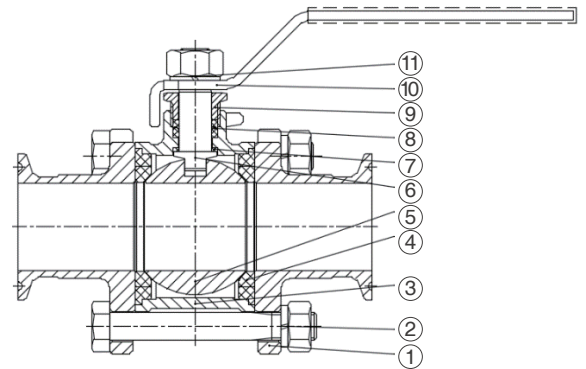
序号	零件	材质
1	阀盖	不锈钢
2	螺栓、弹垫、螺母	不锈钢
3	阀体	不锈钢
4	阀座	PTFE
5	阀球	不锈钢
6	阀杆	不锈钢
7	平垫	PTFE
8	填料	PTFE
9	压盖	不锈钢
10	手柄	不锈钢
11	螺母、弹垫	不锈钢



焊接



快夹

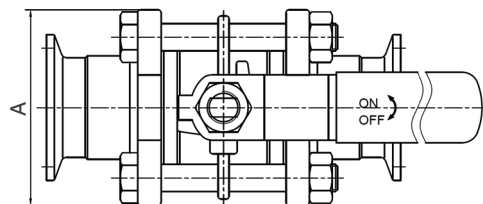
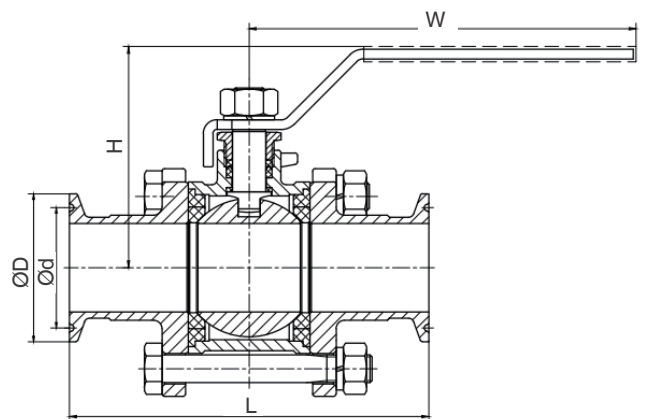


外形尺寸:

DIN快夹

Type	DN	ØD	Ød	L	H	A	W
W6800	DN15	50.5	43.5	97	54.5	48	86
	DN20	50.5	43.5	108	63.5	55	96
	DN25	50.5	43.5	113.5	75.5	60	120
	DN32	50.5	43.5	124.5	82	72	128
	DN40	50.5	43.5	140	90	80	155
	DN50	64	56.5	154.5	98	91	175
	DN65	91	83.5	180	119	117	219
	DN80	106	97	206.5	131	137	229
DN100	119	110	250	177	172	290	

*其他卡盘尺寸请咨询



沃茨产品的技术规格书仅供参考，实际产品外观与宣传材料画面可能存在细微差别。沃茨保留更新或修改产品设计以及技术资料的权利，并不会就更新和修改对客户进行事先通知。产品的详细规格以及最新参数信息请及时联系沃茨获取。



DIN焊接

Type	DN	ØD	t	L	H	A	W
W6600	DN15	19	1.5	70	54.5	48	86
	DN20	23	1.5	79	63.5	55	96
	DN25	29	1.5	89.5	75.5	60	120
	DN32	35	1.5	97.8	82	72	128
	DN40	41	1.5	111	90	80	155
	DN50	53	1.5	136.5	98	91	175
	DN65	70	2	181	118.5	117	219
	DN80	85	2	204	130.5	137	229
DN100	104	2	260.5	176.5	172	289.5	

ISO焊接

Type	Size	ØD	t	L	H	A	W
W6600	3/4	19.05	1.5	70	54.5	49	86
	1	25.4	1.5	80	58.5	56	113
	1 1/4	31.8	1.5	90	64	60	127.5
	1 1/2	38.1	1.5	97.8	82	68	128
	2	50.8	1.5	112	86.5	80	163
	2 1/2	63.5	1.5	138	94.25	91	174.5
	3	76.2	2.0	181	118.5	117	219
	3 1/2	88.9	2.0	204	130.5	137	229
4	101.6	2.0	260.5	176.5	172	289.5	

对焊焊接

Type	DN	ØD	Ød	L	H	A	W
W6600	DN15	22	14.5	72	51	49	106
	DN20	27	19	80	59	56	113
	DN25	32	24	90	64	60	127.5
	DN32	39.5	31	102	73	68	144
	DN40	47	39	112	86.5	80	163
	DN50	57	49	138	94.25	91	174.5
	DN65	75.5	66	182.5	118.5	117	219
	DN80	91	79	205	130.5	137	229
DN100	110	98	260.5	176.5	172	289.5	

*未注要求按上表对焊尺寸，在厚度范围内，可根据客户需求定制焊接接口尺寸

