

## W-W1211-EK 系列 (DN50-DN600)

电动开关型法兰中线蝶阀

## W-W1211-ET 系列 (DN50-DN600)

电动调节型法兰中线蝶阀



### ◆ 产品功能及应用:

功能: 实现管路介质的通断及介质流量控制。  
应用区域: 城市给水及工、农业水传输管路等。

### ◆ 产品特点:

1. 结构简单, 操作方便;
2. 安装简便, 密封性能好;
3. 使用寿命长、可靠性高;
4. 零件互换性好;
5. 采用无销无靠背结构, 密封更可靠。

### ◆ 工作原理:

通过电动头或手柄控制密封蝶板的转动, 控制阀门的开启、关闭和调节流量。

### ◆ 技术参数:

公称通径: DN50~DN600  
最大工作压力: PN16  
工作温度:  $-15^{\circ}\text{C} \sim 120^{\circ}\text{C}$   
液体介质: 水  
连接型式: 双法兰  
连接标准: GB/T 17241.6  
测试标准: GB/T 13927-2008

### ◆ 典型应用:

1. 水厂及水源工程;
2. 环境保护;
3. 市政设施;
4. 电力及公用事业;
5. 建筑行业;
6. 钢铁、冶金
7. 造纸行业
8. 食品、饮料

### ◆ 主要零件材质:

零件名称	阀体	阀瓣		阀座	阀杆
材质	球墨铸铁 QT450-10 表面环氧喷涂	不锈钢CF8	球墨铸铁 QT450-10 表面环氧喷涂	橡胶橡胶 EPDM	不锈钢 2Cr13

### ◆ 电动装置技术参数:

电源电压: 220VAC ( 380VAC, 24V AC/DC 请咨询 )  
防护等级: IP67  
环境温度:  $-25^{\circ}\text{C} \sim +70^{\circ}\text{C}$   
行程限位: 双向行程可调  $\pm 4^{\circ}$   
电机: 绝缘等级 F, 内置过热保护  
反馈: 开关型无源反馈, 调节型 4-20mA ( 0-10V, 2-10V 订货前注明 )  
防结露: 加热除湿器  
其它: 外引接线电缆, 配防水按压式快接电缆接头; 手轮操作、故障反馈选配

型号		力矩 N.m	开关时间 s	功率 W	对应蝶阀口径
开关型	调节型				
W-AA1S-5	W-AA1M-5	50	30	10	DN50-100
W-AA1S-10	W-AA1M-10	100	20	30	DN125
W-AA1S-16	W-AA1M-16	160	30	30	DN150
W-AA1S-25	W-AA1M-25	250	30	40	DN200
W-AA1S-60	W-AA1M-60	600	30	90	DN250-300
W-AA1S-100	W-AA1M-100	1000	30	150	DN350
W-AA1S-200	W-AA1M-200	2000	60	150	DN400-450
W-AA1S-350	W-AA1M-350	3500	70	200	DN500-600

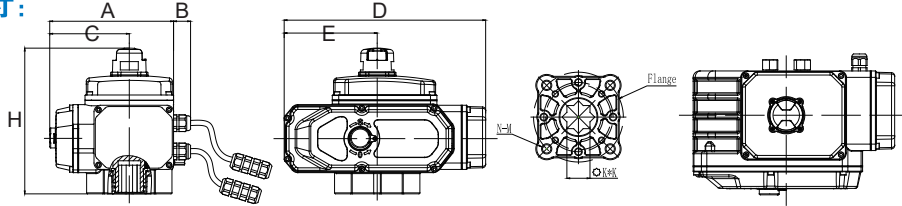
### ◆ 安装使用说明:

- (1) 将设备要求的额定参数与产品上标示的额定参数进行对照, 确保满足需用的要求;
- (2) 安装人员需是经过培训的、有经验的, 以确保安装工作顺利完成;

沃茨产品的技术规格书仅供参考, 实际产品外观与宣传材料画面可能存在细微差别。沃茨保留更新或修改产品设计以及技术资料的权利, 并不会就更新和修改对客户进行事先通知。产品的详细规格以及最新参数信息请及时联系沃茨获取。

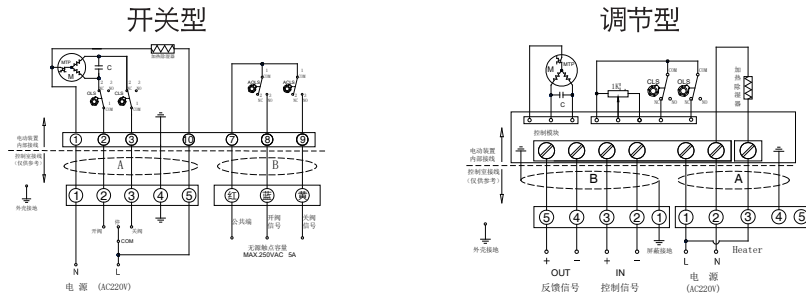
- (3) 在安装结束后需进行彻底地检查以确保安装无误;
- (4) 阀门安装方向, 手轮可以水平或朝上安装, 不允许手轮朝下安装;
- (5) 为确保安装工作不出现任何意外, 在产品安装前需对管道系统进行彻底地的清洗(必要时采用化学试剂), 以确保管道系统的清洁、无锈蚀和污垢, 在冲洗前需移去所有的过滤装置以确保管道通畅;
- (6) 建议在系统初始清洗时设备安装管道处安装临时管道, 待冲洗工作完成后再将设备安装到管道上;
- (7) 注意该设备不要使用在介质含有较多油脂、矿物油等粘度较高或有腐蚀性的地方;
- (8) 使用符合标准的法兰及对应螺栓固定。

◆ 电动装置外形尺寸:

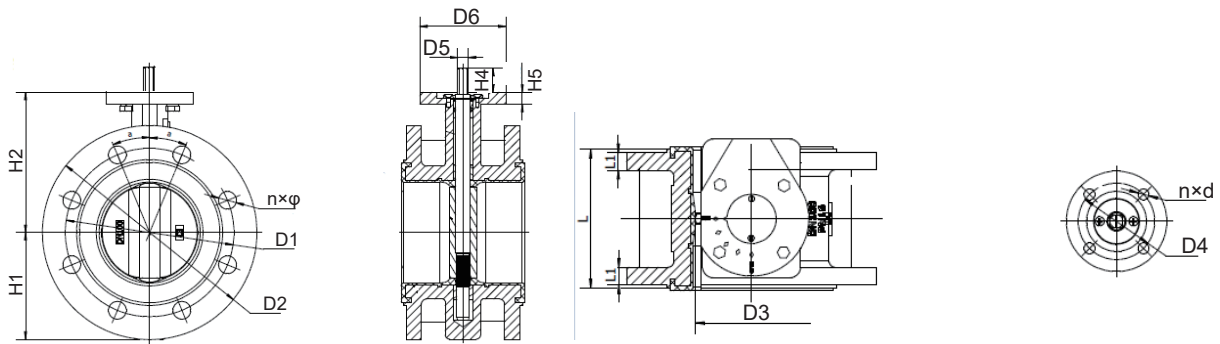


型号	法兰	A	B	C	D	E	H
W-AA1S-5	W-AA1M-5	F03.F05.F07	113	26.5	70.5	178	87
W-AA1S-10	W-AA1M-10	F05.F07	124.5	26.5	82.5	217	105
W-AA1S-16	W-AA1M-16	F05.F07	124.5	26.5	82.5	217	105
W-AA1S-25	W-AA1M-25	F07.F10.F12	166	26.5	104	291	140
W-AA1S-60	W-AA1M-60	F07.F10.F12	166	26.5	104	291	140
W-AA1S-100	W-AA1M-100	F12orF10.F14	198	26.5	124	314	145
W-AA1S-200	W-AA1M-200	F12orF10.F14	198	26.5	124	314	145
W-AA1S-350	W-AA1M-350	F14orF12.F16	242	26.5	139.5	341	150
W-AA1S-400	W-AA1M-400	F16.F25	266	26.5	155	439	189

◆ 接线图:

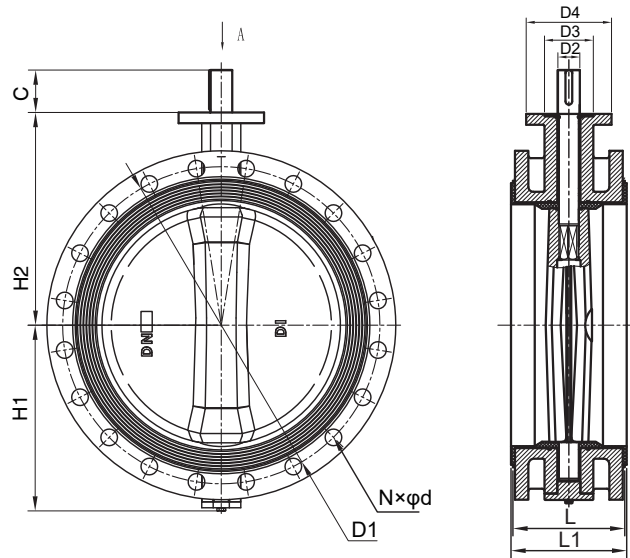


◆ 阀门外形尺寸:



DN	H1	H2	L	L1	D2	D3	D1	n×φ	α	D4	n×φd	D5	H4	D6	H5
50	80	110	108	16	φ 165	φ 51	φ125	4×φ19	45°	φ 70	4×φ10	9x9	24	φ 92	13
65	89	134	112	16	φ 185	φ 62.8	φ145	4×φ19	45°	φ 70	4×φ10	9x9	24	φ 92	13
80	100	131	114	16	φ 200	φ 77.3	φ160	8×φ19	22.5°	φ 70	4×φ10	9x9	24	φ 92	13
100	114	150	127	16	φ 220	φ 102.7	φ180	8×φ19	22.5°	φ 70	4×φ10	11x11	26	φ 92	13
125	127	170	140	16	φ 250	φ 121.8	φ210	8×φ19	22.5°	φ 70	4×φ10	14x14	26	φ 92	13
150	142.5	180	140	16	φ 285	φ 154.5	φ240	8×φ 23	22.5°	φ 70	4×φ10	14x14	26	φ 92	14
200	175	210	152	17	φ 340	φ 200.9	φ295	12×φ 23	15°	φ 102	4×φ12	17x17	33	φ 125	14
250	203	245.5	165	19	φ 405	φ 248.9	φ355	12×φ 28	15°	φ 102	4×φ12	22x22	26	φ 125	14
300	242	276	178	20.5	φ 460	φ 299.9	φ410	12×φ 28	15°	φ 102	4×φ12	22x22	26	φ 140	19

沃茨产品的技术规格书仅供参考, 实际产品外观与宣传材料画面可能存在细微差别。沃茨保留更新或修改产品设计以及技术资料的权利, 并不会就更新和修改对客户进行事先通知。产品的详细规格以及最新参数信息请及时联系沃茨获取。



DN	H2	H1	C	L	L1	D1	D2	D3	D4	D5	N-D	n $\times$ $\phi$ d	Button
350	328	269	40	190	196	470	$\phi$ 31.6	$\phi$ 85	$\phi$ 150	$\phi$ 125	4- $\phi$ 12	16- $\phi$ 28	8
400	376	325	52	216	223	525	$\phi$ 33.15	$\phi$ 100	$\phi$ 175	$\phi$ 140	4- $\phi$ 18	16- $\phi$ 31	10
450	407	355	52	222	229	585	$\phi$ 38	$\phi$ 100	$\phi$ 175	$\phi$ 140	4- $\phi$ 18	16- $\phi$ 31	10
500	433	378	64	229	237	650	$\phi$ 41.15	$\phi$ 100	$\phi$ 175	$\phi$ 140	4- $\phi$ 18	16- $\phi$ 34	10
600	508	462	70	267	275	770	$\phi$ 50.65	$\phi$ 130	$\phi$ 210	$\phi$ 165	4- $\phi$ 22	16- $\phi$ 37	16

沃茨产品的技术规格书仅供参考，实际产品外观与宣传材料画面可能存在细微差别。沃茨保留更新或修改产品设计以及技术资料的权利，并不会就更新和修改对客户进行事先通知。产品的详细规格以及最新参数信息请及时联系沃茨获取。